



Magneto Pro

Руководство пользователя.

1. Описание индикатора.

Magneto Pro – это индикатор для торговой платформы МТ4.

Данный индикатор строит уровни поддержки и сопротивления, а так же уровни, к которым с большой вероятностью придёт цена в ближайшее время. Следует обратить внимание на то, что расчёт уровней производится на исторических данных, и качество котировок играет важную роль при построении индикатором линий. Заметим, что отрисованные **Magneto Pro** и **Magneto Weekly Pro** линии не изменяют свои значения на всём расчётном периоде.

2. Применение индикатора.

Magneto Pro можно использовать и как дополнение к существующей стратегии, и как самодостаточную торговую стратегию. Данный продукт состоит из двух индикаторов, работающих на разных временных промежутках, и предназначен для скальпинга внутри дня (индикатор **Magneto Pro**) и в течение недели (**Magneto Weekly Pro**).

3. Параметры индикатора **Magneto Weekly Pro**.

"Calibrate"	– калибровка уровней.
PERCENT = 17	– целое число или десятичная дробь.
"Future Time"	– время начала индикации предсказываемого уровня.
FTIME = 5760	– минуты от начала недели.
"V_Line FTIME visible"	– вертикальный маркер (включен или нет).
FTIME_VISIBLE = true	– значение true (вкл.) или false (выкл.).

"History (weeks)"	– отображение истории.
WEEKS = 20	– количество отображаемых недель.
"Brick length"	– длина блоков важных уровней.
BRICK_L = 2	– длина блока в неделях.
"Magnet color"	– цвет уровня интереса.
MAG_COLOR = White	
"Echo color"	– цвет слабых уровней.
ECHO_COLOR = OliveDrab	
"Boomerang color"	– цвет сильных уровней «границы диапазона».
BOOMERANG_COLOR = Gold	
"Future color"	– цвет прогнозируемого уровня интереса.
FUTURE_COLOR = Aqua	
SELL = Red	– цвет сигнальных сильных уровней на продажу.
BUY = Blue	– цвет сигнальных сильных уровней на покупку.
"Return point indicator"	– индикатор точек возврата.
RP_IND = true	– значение true (вкл.) или false (выкл.).
RP_SENS = 30	– чувствительность индикатора в пунктах.

*Параметры индикатора **Magneto Pro** идентичны и не требуют дополнительного описания.*

4. Примеры и паттерны.



График пары GBPUSD 15 минут, индикатор **Magnet Pro**.

Паттерн пробой.

В случае пробоя важного уровня появляется красный флажок, сигнализирующий вероятный возврат к этому уровню.

Пробит уровень 2, возврат к уровню произошёл через сутки.

Пробит уровень 4, возврат к уровню произошёл через сутки.

Пробит уровень 5, возврат к уровню в точке 8.

Достигнут и пробит целевой уровень 7, возврат к уровню на следующий день.

Достигнут и пробит целевой уровень 10, возврат к уровню в этот же день.

Пробит уровень 12, возврат к уровню в этот же день в точке 13.

Паттерн целевой уровень.

1, 3, 4, 7, 9, 10, 11 – белые целевые уровни, своеобразный магнит для цены. Пожалуй, основной паттерн индикатора.

Как видим, цена не достигла точки 3, но на следующий день вернулась и можно заметить, что данный уровень стал важным – цена не раз в последствии возвращалась на него и снизу и сверху.

Линия цвета индиго, отмеченная цифрой 14, – это прогнозируемый целевой уровень на следующий день, данный уровень может менять свои значения до 00-00 терминального времени, затем фиксируется и становится белым.

Работу с этим уровнем следует вести осторожно и только на спокойном, флетовом, рынке!

Аналогично работает и **Magneto Weekly Pro**.

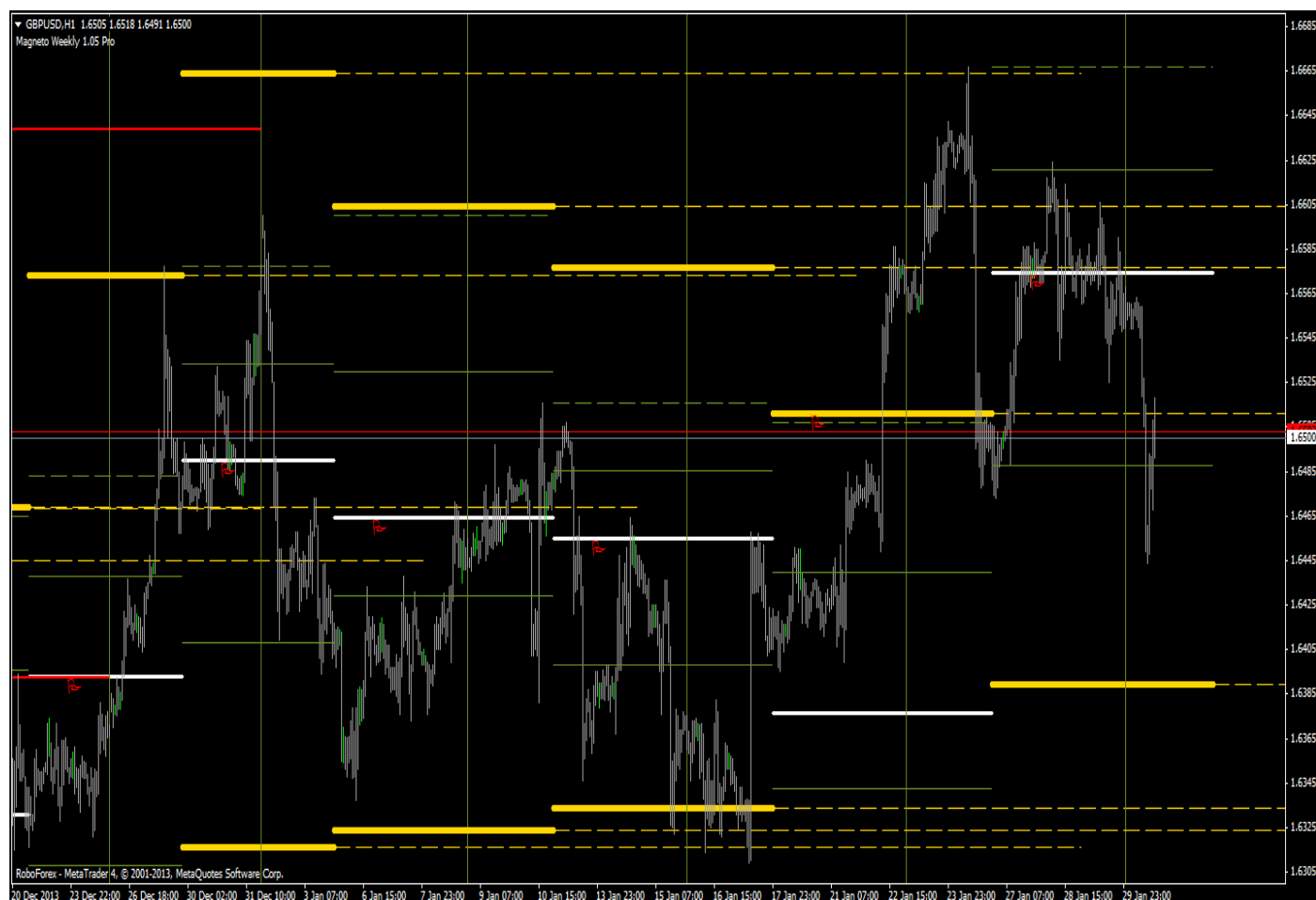
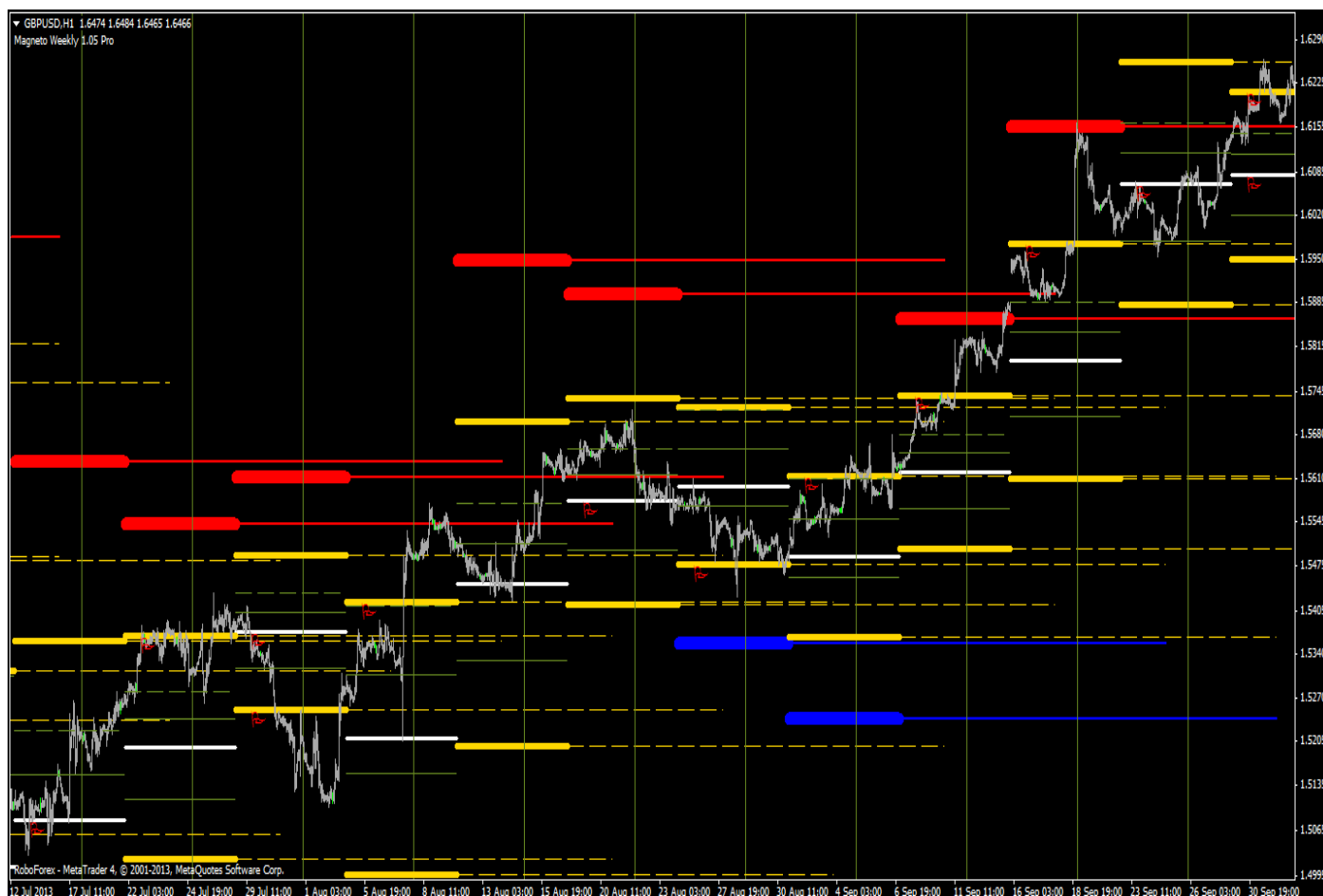


График пары GBPUSD 1 час, индикатор **Magneto Weekly Pro**.

На скриншоте видно и отработку целевых уровней, и возврат к пробитым.

Так же довольно точно получаем представление о возможных разворотах цены (отбой от жёлтых, белых и тонких зелёных линий).

И ещё один приятный момент для тех, кто занимается долгосрочной торговлей.



Как вы можете видеть на скриншоте, любой из основных уровней может являться практически безошибочной точкой «доливки» по тренду.

Также замечена особенность предсказания уровня гэпа. На данной иллюстрации как раз виден такой случай. И не самый удачный. Впрочем, сами попробуйте и увидите все возможности **Magneto Pro**.

Ну и наконец рекомендации и послесловие автора...

Данный индикатор не является аксиомой для проведения торговых операций на рынке Forex. Здесь всего лишь формализовано в коде субъективное видение поведения цены, основанное на статистической отработке выявленных автором уровней. Искренне надеемся, что каждый пользователь **MAGNETO PRO**, найдёт свои «золотые» паттерны и закономерности, используя предоставленные наработки. Будьте осторожны при усреднении открытых позиций и соблюдайте ММ!

Желаем вам попутного тренда и, естественно, ПРОФИТА!